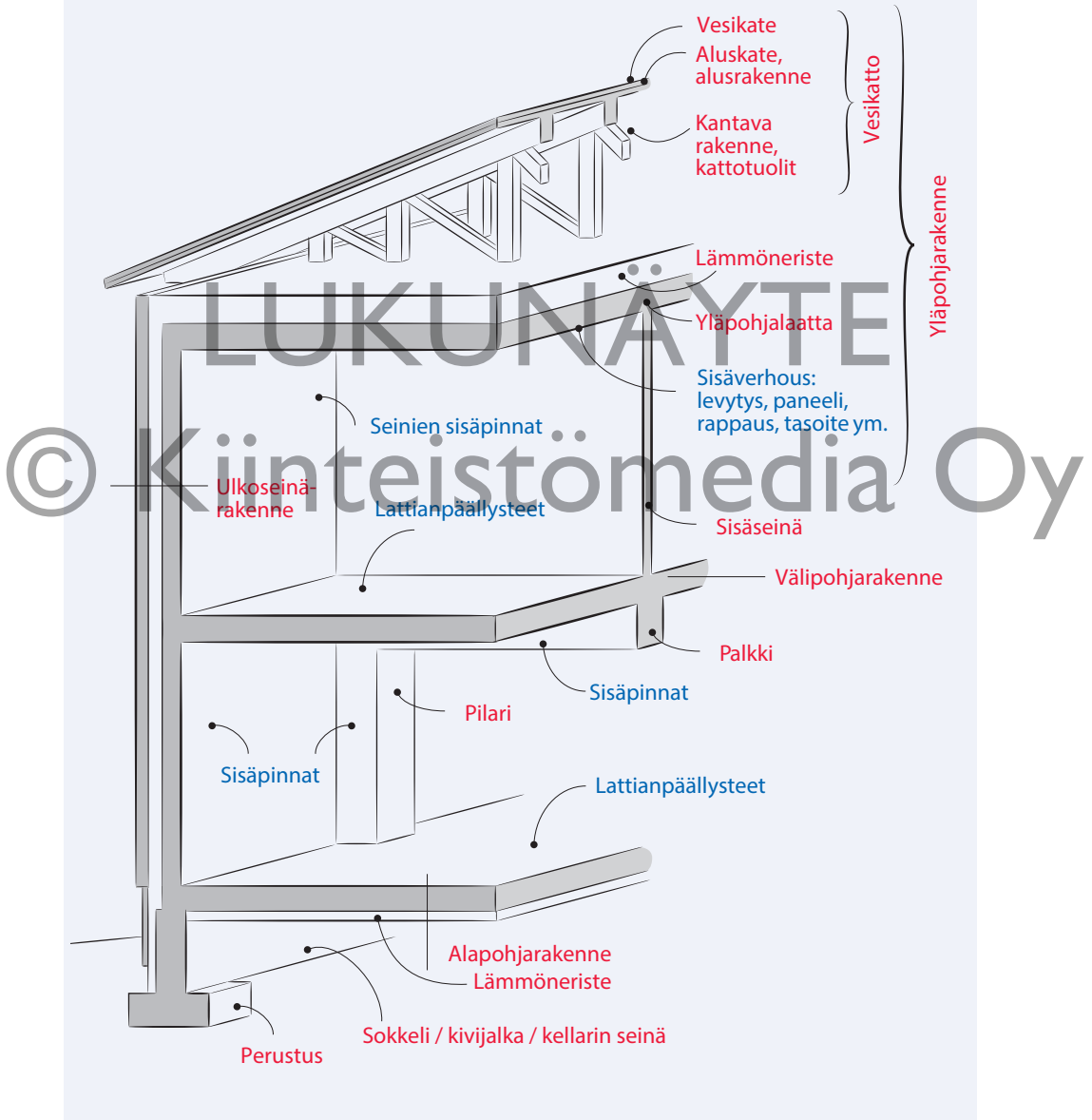


# II Taloyhtiön vastuunjakotaulukko

## 1 Rakenteet

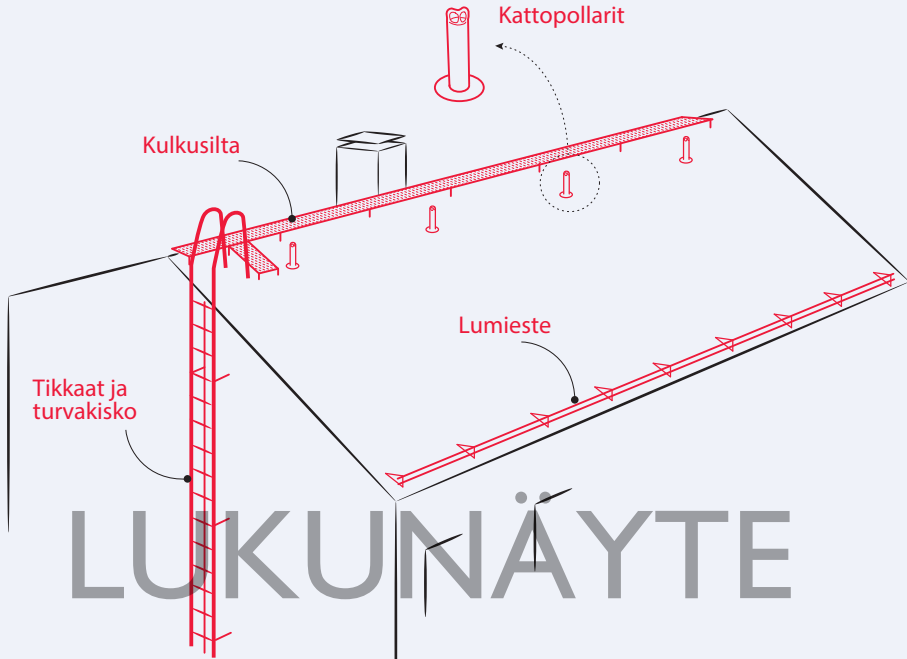
### RAKENTEET



**YHTIÖ** | 1.1 Vesikatto (vesikate ja alusrakenteet)

**YHTIÖ** | 1.2 Kattoturvaluotteet

### KATTOTURVALUOTTEET



© Kiinteistömedia Oy

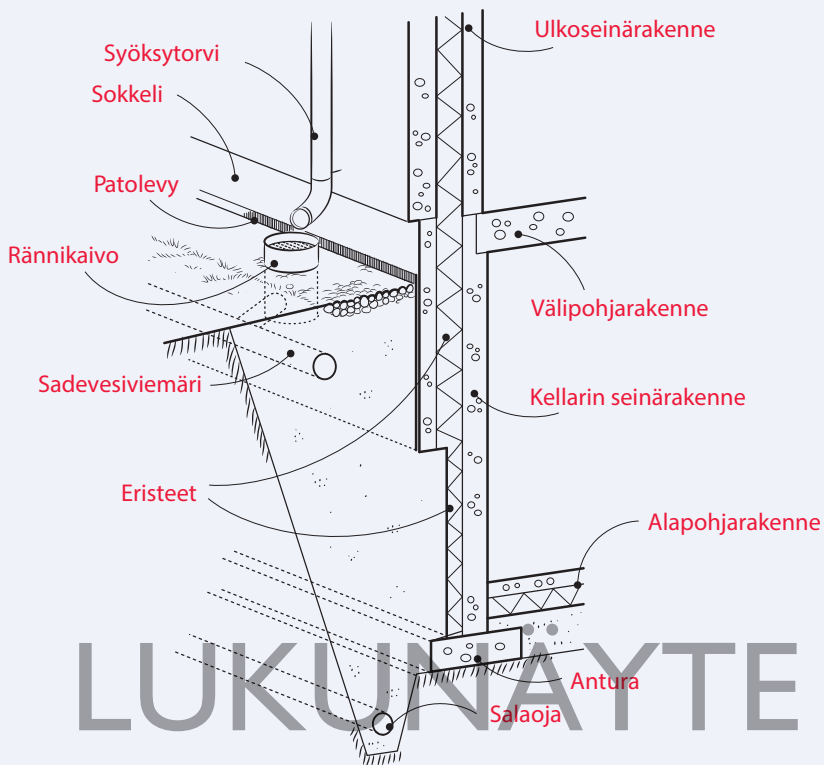
### 1.3 Lattiat ja sisäkatot (ylä-, ala- ja välipohja)

- YHTIÖ** - Rakenteet  
**OSAKAS** - Pinnoitteet (ks. myös kohdat 2.1–2.3)

### 1.4 Ulkoseinät, väliseinät, pilarit ja palkit

- YHTIÖ** - Rakenteet  
**OSAKAS** - Sisäpuoliset pinnoitteet (ks. myös kohdat 2.1–2.3)

### 1.5 Perustukset, sokkelit, salaojat ja kellarin seinät (= maanalaiset rakenteet)

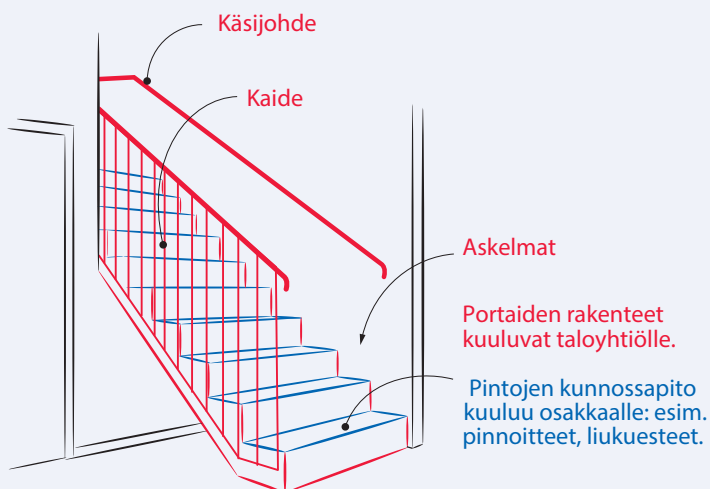


## 1.6 Sisäportaat, kaide ja käsijohteet

**YHTIÖ**  
**OSAKAS**

- Rakenteet
- Pinnat

### SISÄPORTAAT



## YHTIÖ 1.7 Painumat ja rakenteelliset halkeamat

(Hiushalkeamat eivät ole rakennevikoja.)

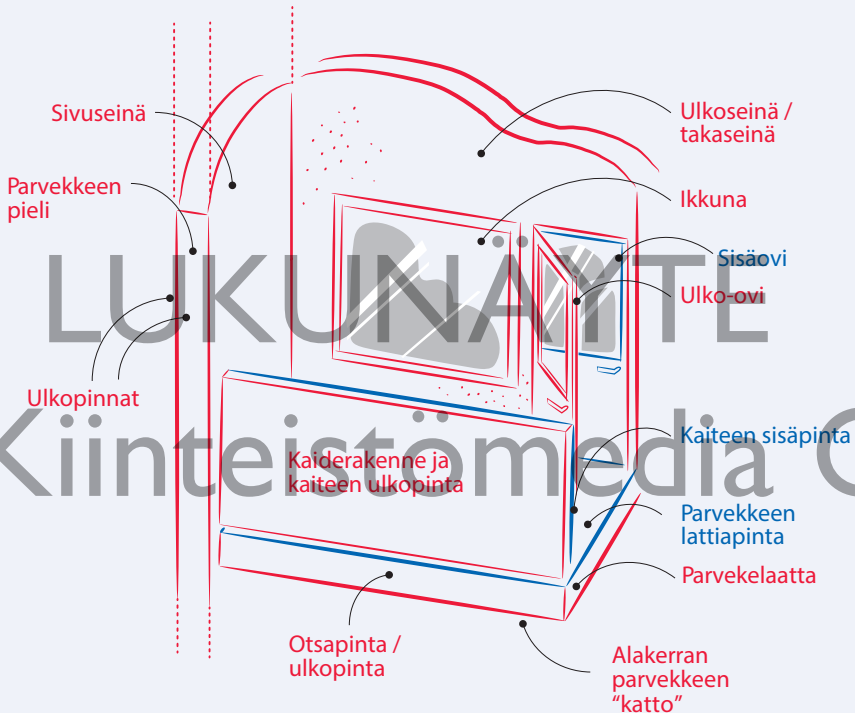
## 1.8 Parvekkeet

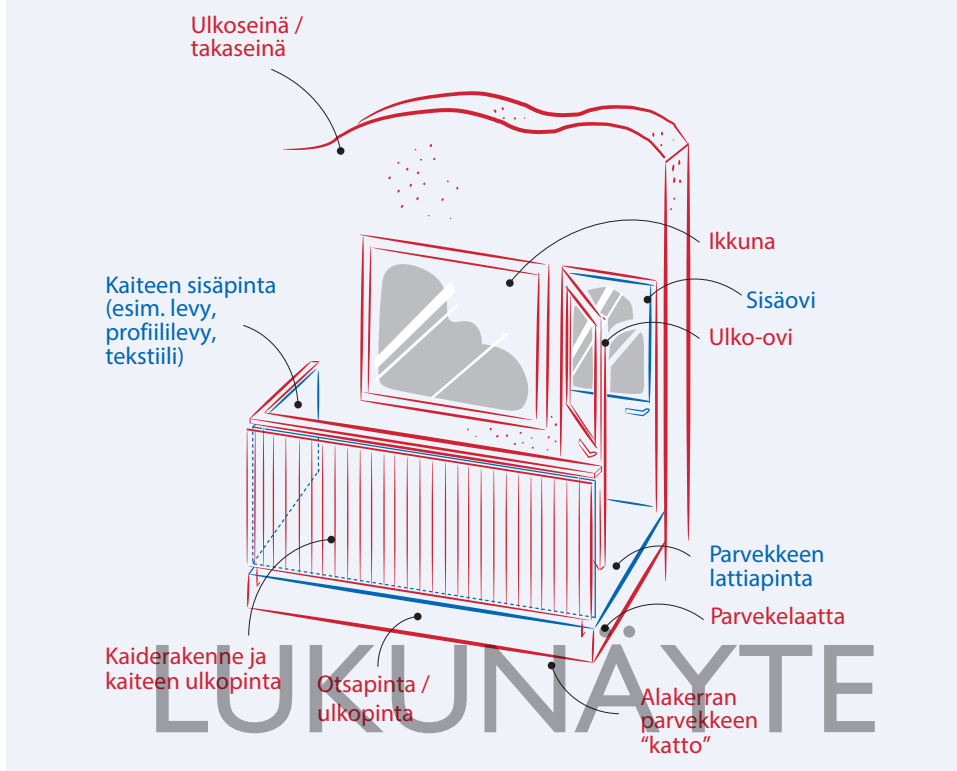
YHTIÖ - Rakenteet, eristeet, perusjärjestelmät (mm. vedenpoistojärjestelmä) ja julkisivupinnat

YHTIÖ - Varusteet, kiinteästi asennetut

OSAKAS - Sisäpinnat (muut kuin julkisivupinnat) ja puhtaanapito

### PARVEKE





# © Kiinteistömedia Oy

## 1.9 Lämmön-, veden- ja ääneneristeet sekä höyrnsulut

- YHTIÖ** 1.9.1 Lämmöneristys
- YHTIÖ** 1.9.2 Vedeneristys
- YHTIÖ** 1.9.3 Kallistusvalu/pintalaatta
- YHTIÖ** 1.9.4 Ääneneristys

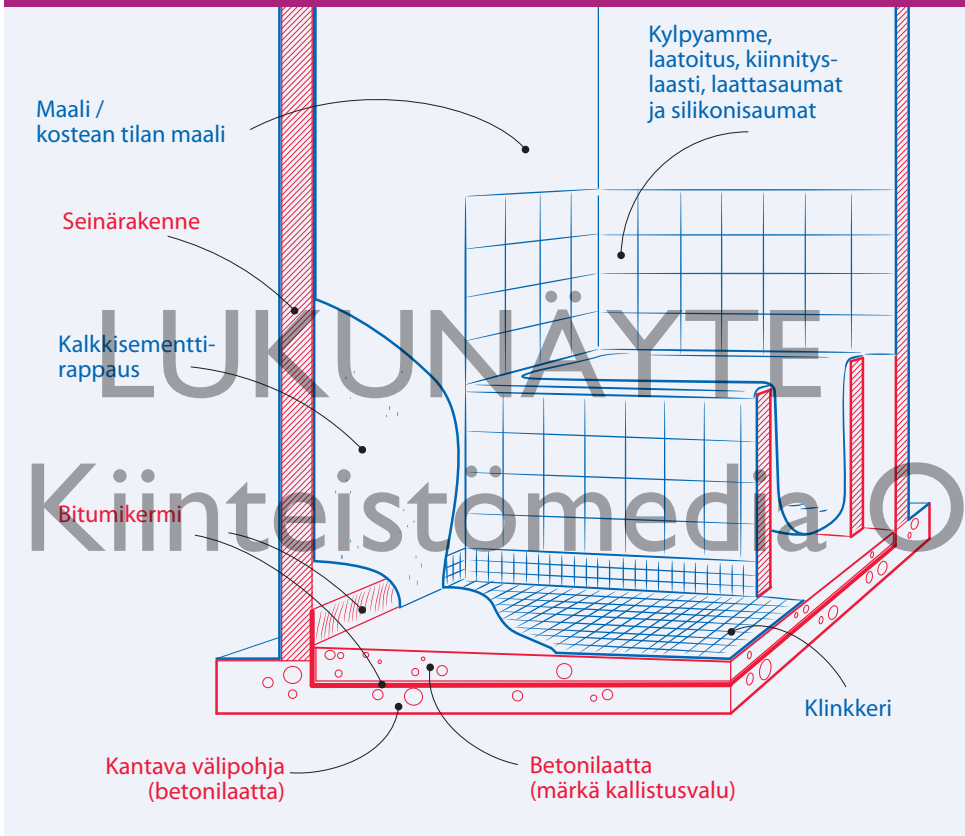
## ERILAISIA KYLPYHUONERAKENTEITA

Kun halutaan tietää kylpyhuoneen rakenne, on ensin selvitettävä

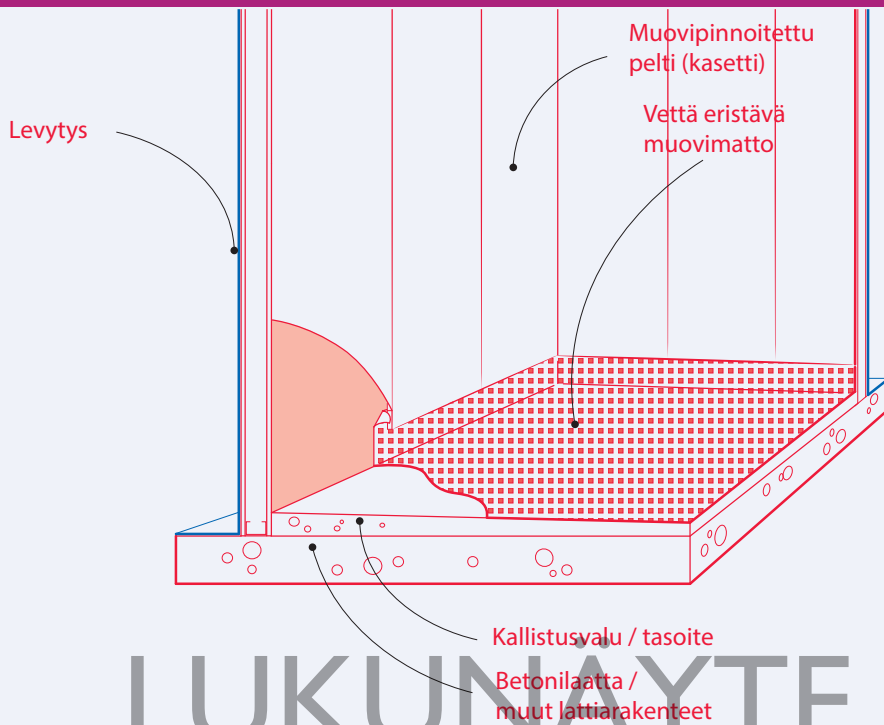
- milloin kyseinen kylpyhuone on rakennettu
- milloin kylpyhuonetta on remontoitu.

Seuraavassa on kuvattu tyypillisimmät suomalaiset kylpyhuonerakenteet eri aikoina.

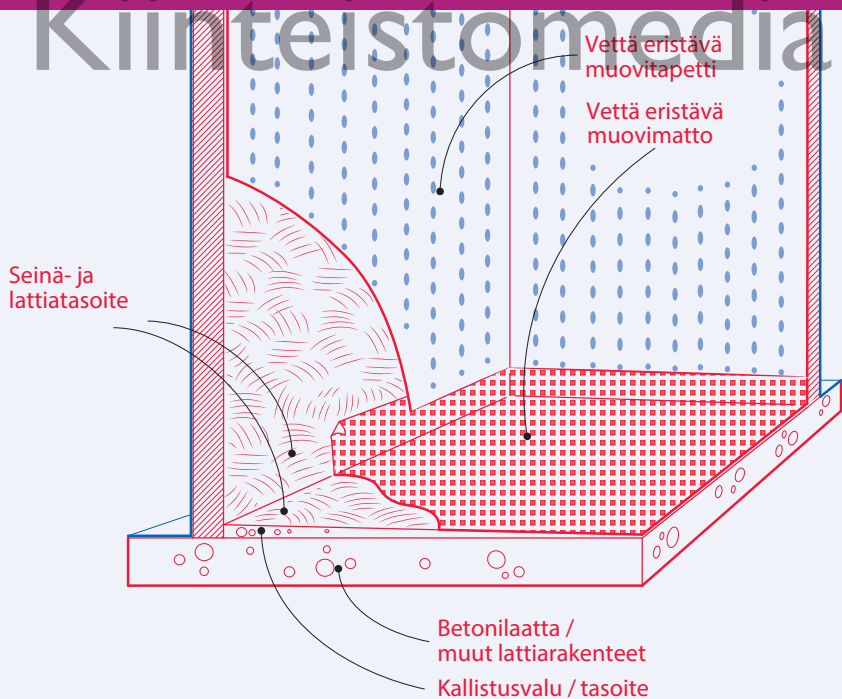
### KYLPYHUONERAKENNE 1960-LUVULLE ASTI



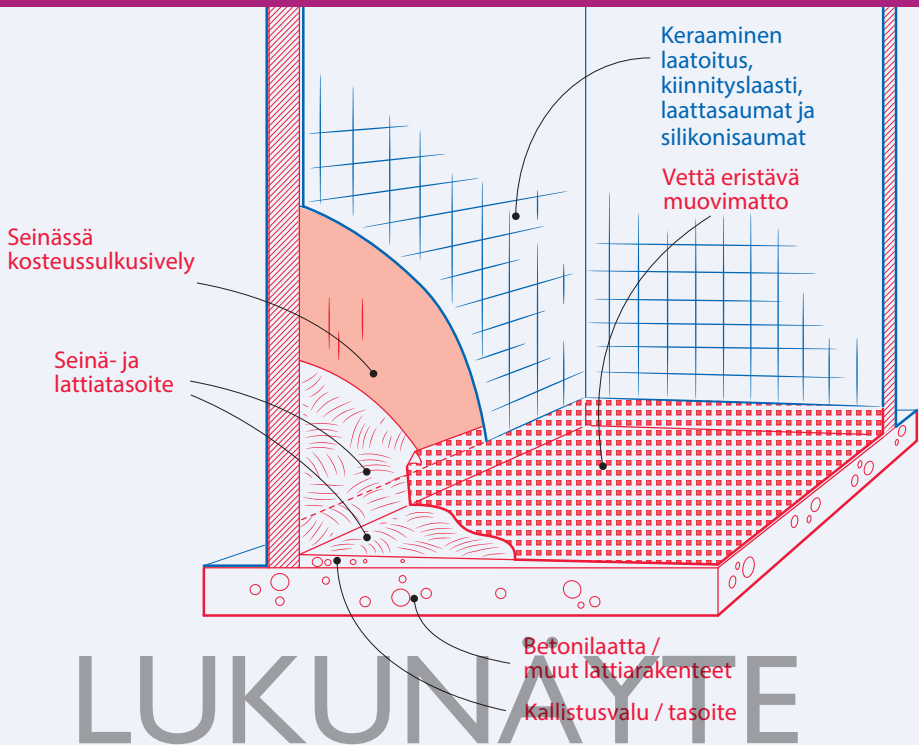
## KYLPUHUONERAKENNE 1970-LUVULTA ALKAEN: PELTIKASETTISEINÄ



## 1960–1970-LUKUJEN MÄRKÄTAPETOITU KYLPYHUONE



## TYYPILLINEN KYLPYHUONERAKENNE 1970–1980-LUVUILLA



## SUOMEN RAKENTAMISMÄÄRÄYSKOKOELMAN MUKAINEN KYLPYHUONERAKENNE VUODESTA 1999 ALKAEN

